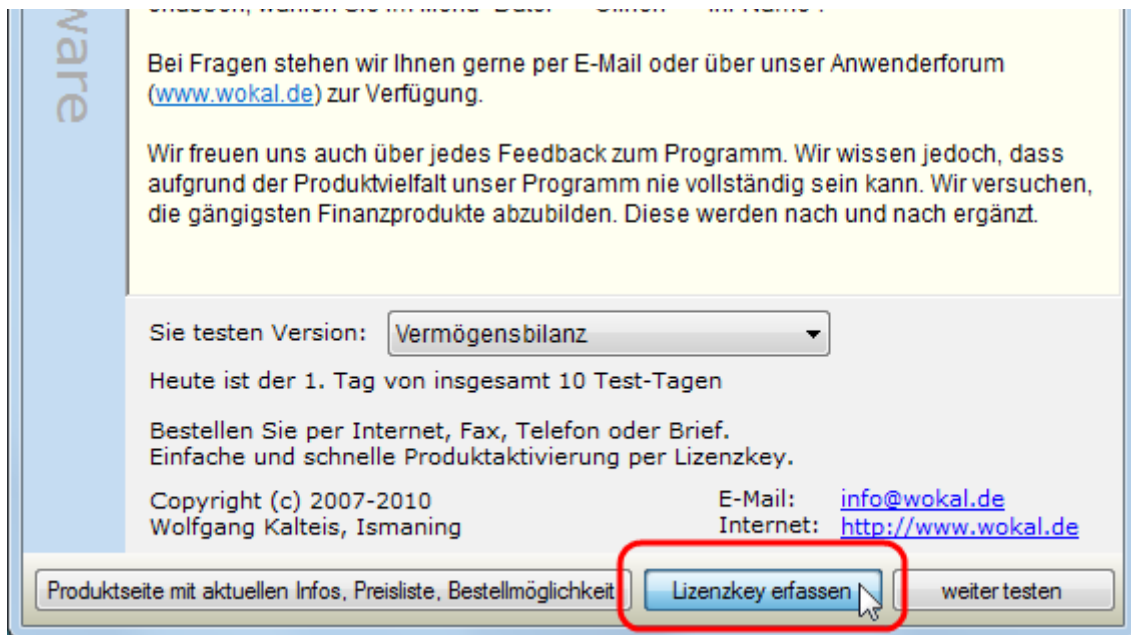
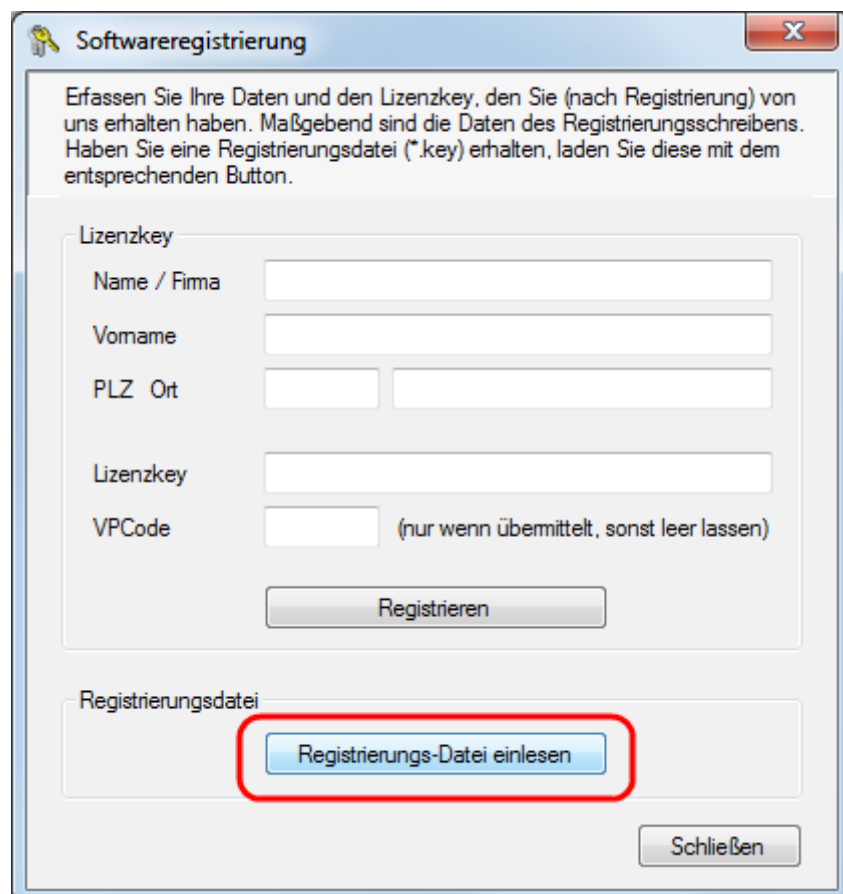


Programm mit Lizenzdatei registrieren

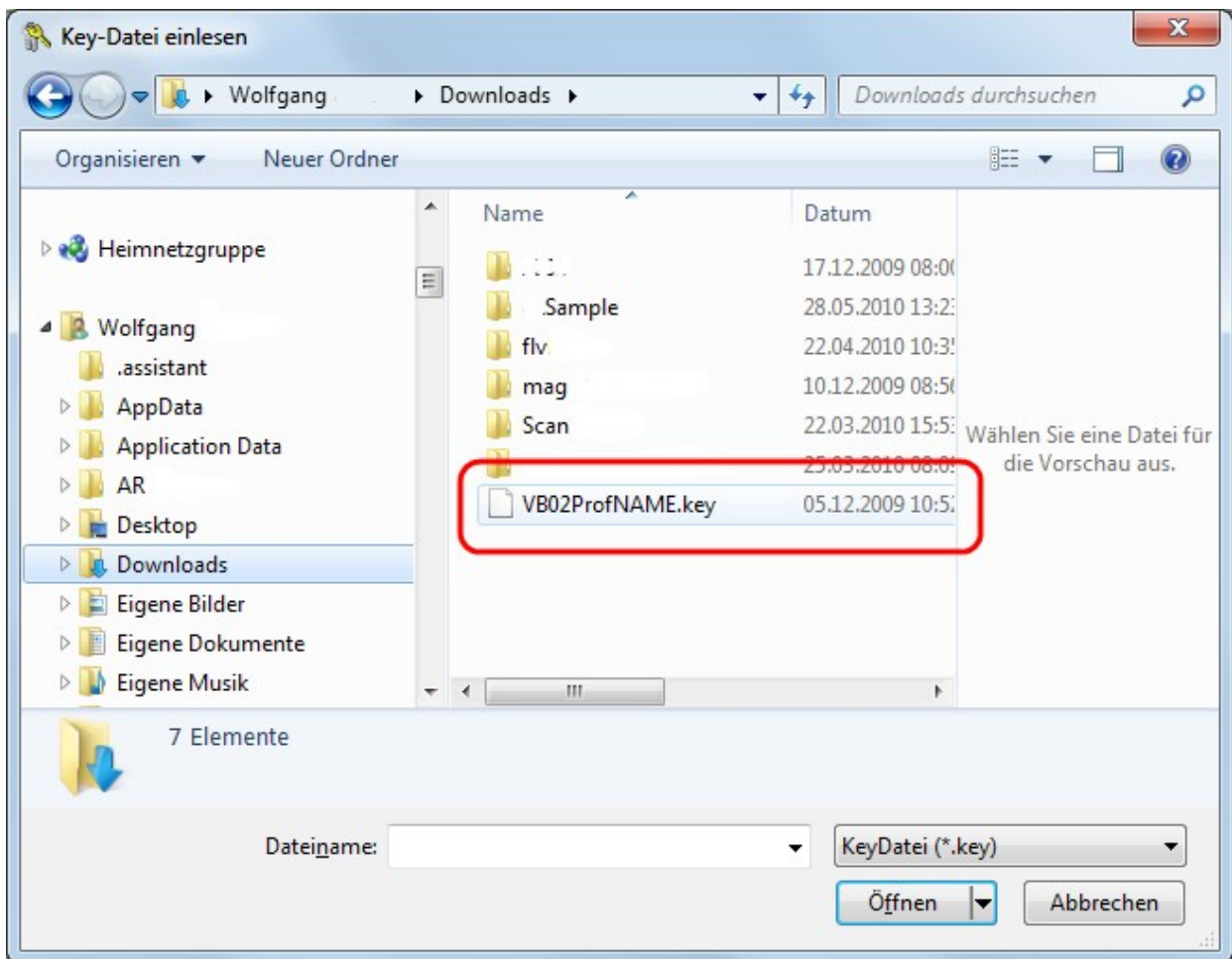
1. Programm aufrufen. Im Start-Dialog auf den Button **Lizenzkey erfassen** klicken:
(Alternativ: Menü „Extras“ > „Programm registrieren“)



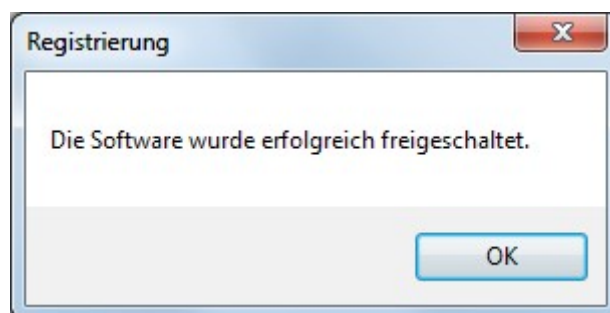
2. Im Dialog **Softwareregistrierung** auf den Button „Registrierungs-Datei einlesen“ klicken



3. Wählen Sie im folgenden Dialog die Lizenzdatei „xxxxName.key“ aus.
Wenn Sie von uns eine CD haben, befindet sich die Lizenzdatei auf der CD.
Wenn Sie die Datei per E-Mail erhalten haben, müssen Sie die Datei vorher vom E-Mail-Anhang auf die Festplatte speichern.



Folgender Dialog sollte jetzt angezeigt werden:



Das Programm wird jetzt automatisch geschlossen und neu gestartet.

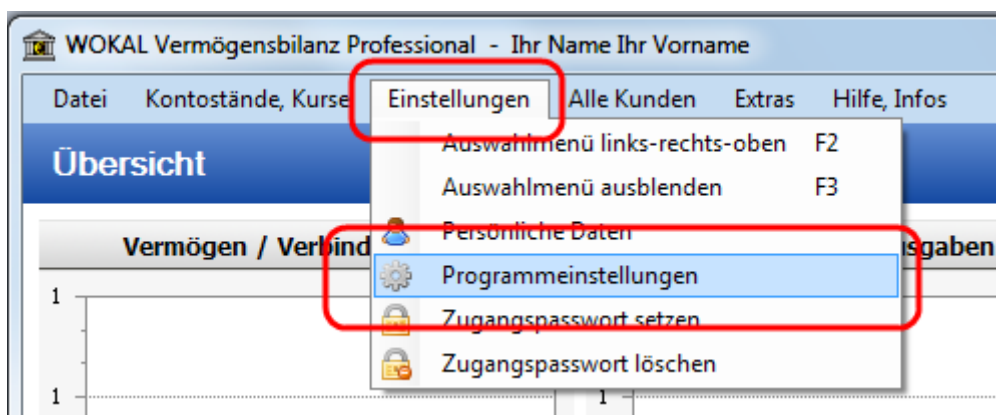
Personal Edition: Das Programm ist jetzt registriert.
Professional Edition: Weiter siehe nächste Seite.

4. Registrierung für die **Professional Edition**:

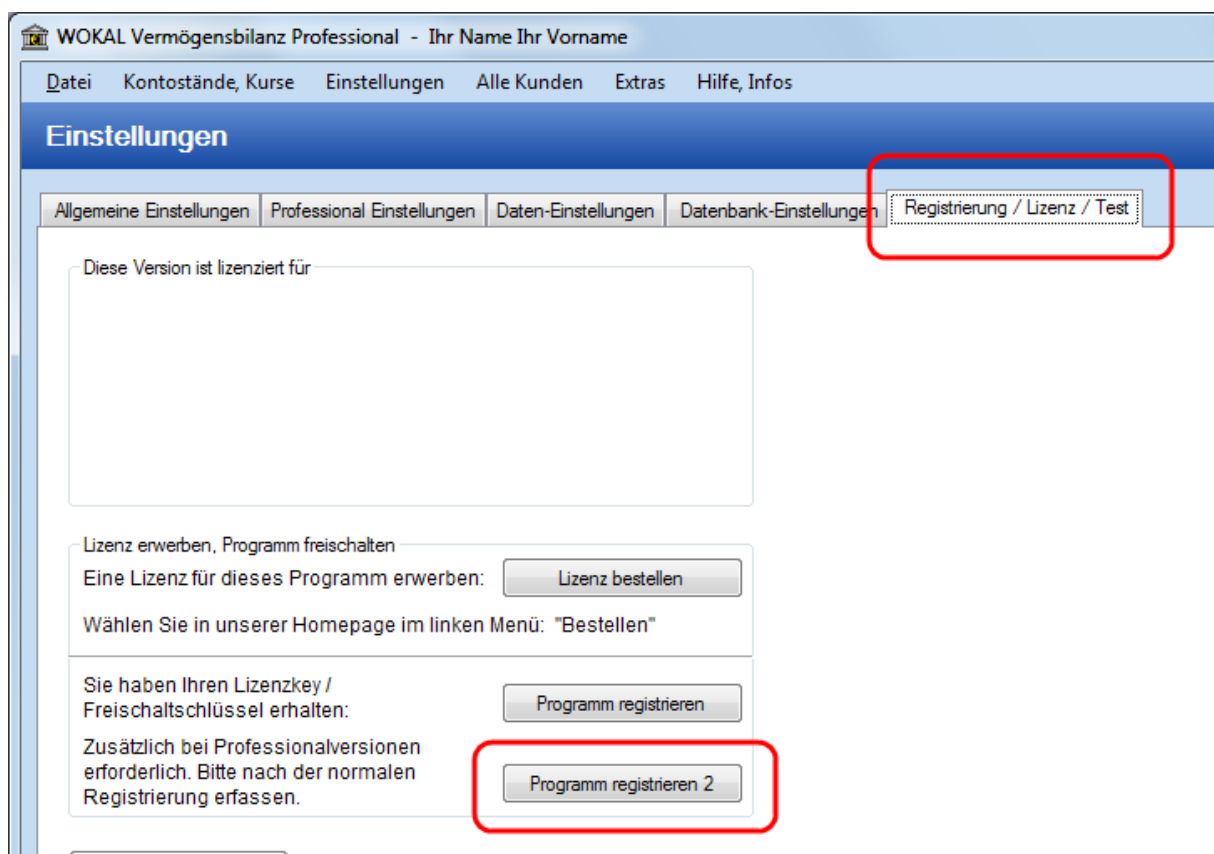
Wird das Programm für die Professional Edition registriert, erhalten Sie folgenden Hinweis:



Klicken Sie im oberen Menü auf „Einstellungen“ > „Programmeinstellungen“



Wählen Sie anschließend das Register „Registrierung / Lizenz / Test“ und klicken Sie auf den Button „Programm registrieren 2“:



Wählen Sie im folgenden Dateiauswahldialog (ohne Abbildung) die Datei „xxxName_xxx_MM.JJ.key2“.

- Wenn Sie eine CD haben, befindet sich die Lizenzdatei auf der CD.
- Wenn Sie die Datei per E-Mail erhalten haben, müssen Sie die Datei vorher von der E-Mail auf die Festplatte speichern.

Dann sollte folgender Hinweis erscheinen:

